

RANGER™ TREPPE

BENUTZERHANDBUCH



Vorwort

DESSA bietet effiziente Lösungen für provisorische Leichtgewichtüberdachungen, Umschließungen, Aluminiumgitterträger und Sicherheitsprodukte. DESSAs einzigartige und unverwechselbare Aluminiumlösungen sind nicht nur für Tribünen, Bühnen und Events geeignet, sondern auch für Versorgungsbetriebe, Kommunalverwaltungen, Regierungsgebäude, historische Bauten, Straßen, Brücken und industrielle Applikationen.

Mit einer Auswahl an Überdachungslösungen und Allzweckgitterträgern mit unvergleichbarer Stabilität bei gleichzeitig niedrigen Kosten, bis hin zu höchst leistungsfähigen Gitterträgern mit eigenem Aussteifungssystem, bieten wir der Industrie ein ständig größer werdendes Sortiment kostengünstiger Produkte sowie umfassende Unterstützung nach Verkauf gemäß höchsten professionellen Standards. Das neuste Produkt in unserem Sortiment ist die DESSA RANGER™ Treppe.

Wir bei DESSA entwickeln innovative und praktische Lösungen für die Industriebereiche Wetterschutz, Zugang und Hilfsdienste. Alle unsere Konstruktionen haben sich technisch bewährt und sind als eingetragene Muster geschützt. Das heißt, dass ausschließlich DESSA mit seinen Produkten überlegene Lösungen anbieten kann.

Unser Führungsteam bei DESSA verfügt über erhebliche Erfahrung in den Bereichen Auftragsbau, Ingenieurtechnik, Fertigung und Kundendienst. Wir haben eine Reihe führender Produkte auf den britischen Markt gebracht und eng mit mehreren Großkunden bei der Entwicklung maßgeschneiderter, von uns exklusiv hergestellter Lösungen für ihre Probleme zusammengearbeitet.

Zur RANGER™ Treppe

Die DESSA RANGER™ Treppe ist ein einfaches, eigenständiges Produkt, das flach zusammengelegt problemlos zu lagern ist und auf kleinen Fahrzeugen, bei kleineren Modellen Lieferwagen, abgeholt oder geliefert werden kann. Die Produktauswahl ist einfach und hängt nur von den erforderlichen Hubhöhen ab. Nutzer können sich darauf verlassen, dass alle Modelle in allen möglichen Positionen der Norm EN 12811-1 (Temporäre Konstruktionen für Bauwerke – Arbeitsgerüste) vollkommen genügen. Auch für nicht mit Gerüstbau vertraute Nutzer ist die RANGER™ Treppe einfach zu verwenden und ein erstklassiges Ergebnis ohne besondere Schulung erreichbar.

Contents

1.0	EINFÜHRUNG.....	1
2.0	KOMPONENTENERKENNUNG.....	1
2.1	Hauptelemente	1
2.2	Geländer	2
2.3	Verbindungen	2
3.0	Montage.....	3
3.1	Grundlegende Montage.....	3
4.0	Alternative Verwendung der Verbindungen.....	6
4.1.1	48,3 mm Rohr	6
4.1.2	Horizontale Oberflächen.....	6
4.1.3	Kanthölzer	6
5.0	Technische Daten	7
5.1	Modellinformationen.....	7
5.1.1	Treppenmontagen	7
5.1.2	Geländereinheiten.....	7
5.1.3	Erforderliche Treppengeländer	7
5.1.4	Verbindungen.....	7
5.2	Modellgeometrie.....	8
5.2.1	Modelleinsatzbereich.....	8
5.2.2	Stufendetails.....	9
5.3	Statikdaten.....	10
5.4	Typischer Aufbau	10
5.4.1	Rohrkupplungsgerüst, wechselnde Richtung, extern, parallel.....	10
5.4.2	Rohrkupplungsgerüst, wechselnde Richtung, extern, lotrecht.....	11
6.0	Spezifisches Risiko und gesundheitliche Gefahren.....	12
6.1	Während Montage.....	12
6.2	Nach Montage.....	12
7.0	Inspektion und Wartung.....	12
7.1	Inspektion.....	12
7.2	Wartung.....	13

1.0 EINFÜHRUNG

Die DESSA RANGER™ Treppe ist ein Sortiment eigenständiger, vormontierter Aluminiumtreppeneinheiten, flach verpackt, die sich automatisch an einen großen Bereich verschiedener Hubhöhen anpassen und somit ideal für die Verwendung in Rohrkupplungsgerüsten und anderen Einsatzbereichen geeignet sind. Die DESSA RANGER™ Treppe entspricht in allen Varianten vollkommen der Norm BS EN12811.

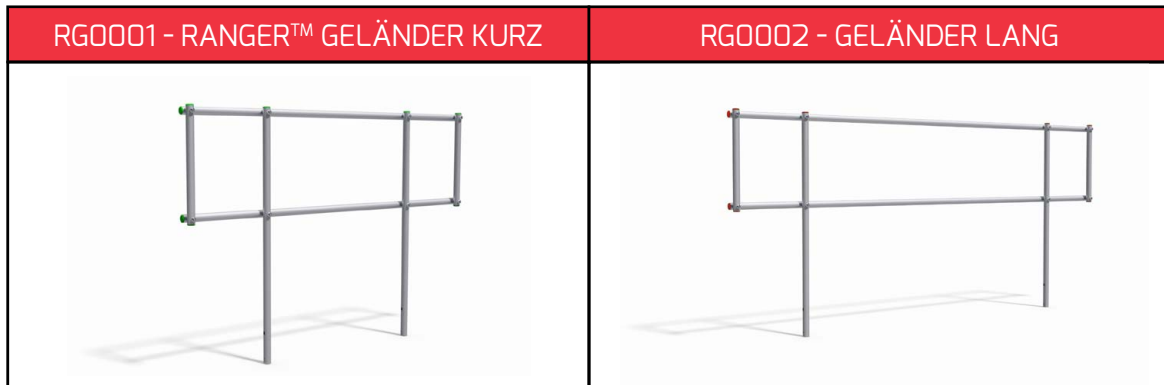
2.0 KOMPONENTENERKENNUNG

2.1 Hauptelemente



2.2 Geländer

DESSA RANGER™ Treppengeländer sind je nach verwendetem Treppenkörper in zwei Längen erhältlich. Angaben hinsichtlich der mit dem jeweiligen Treppenkörper zu verwendenden Geländer entnehmen Sie bitte Abschnitt 4.1.3 dieses Dokuments.



2.3 Verbindungen

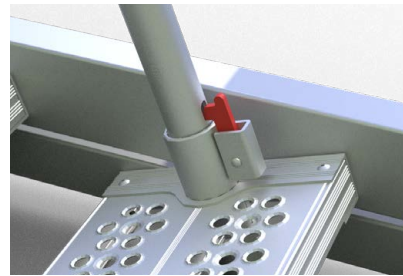
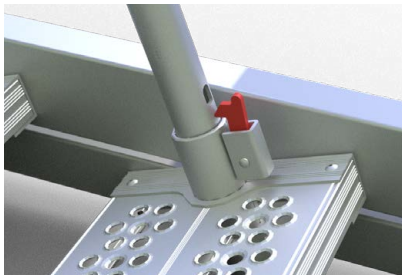
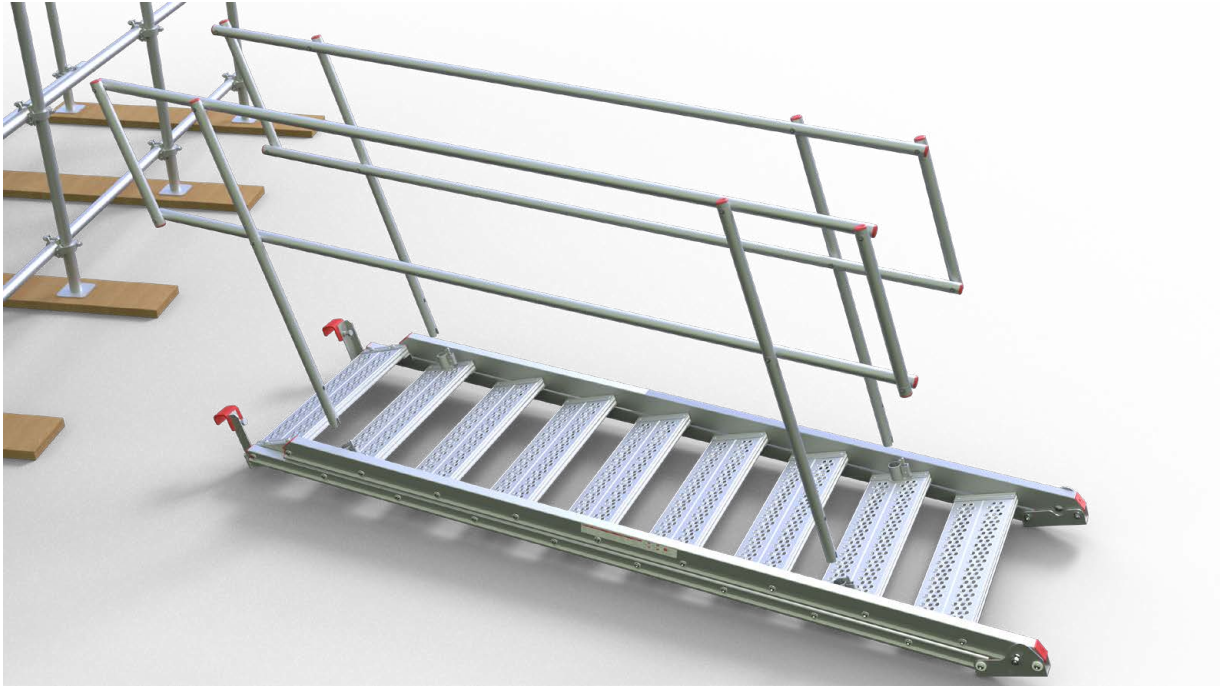
Die DESSA RANGER™ Treppenkörper beinhalten die Rohrverbindungshaken RBO011 und RBO012. Für alternative Verwendungsmöglichkeiten der DESSA RANGER™ Treppe gibt es auch austauschbare Haken.



3.0 Montage

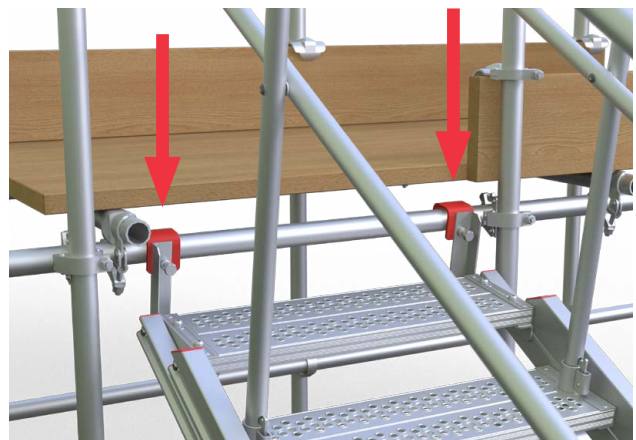
3.1 Grundlegende Montage

Schritt 1 – Geländer in die Geländerstützen einsetzen. Die eingebauten Federhalterungen werden diese verriegeln.



Grundlegende Montage

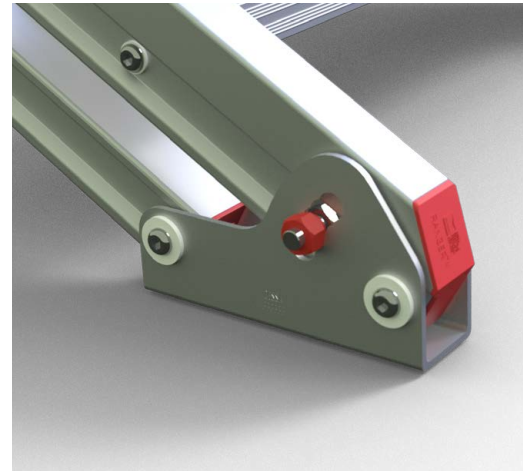
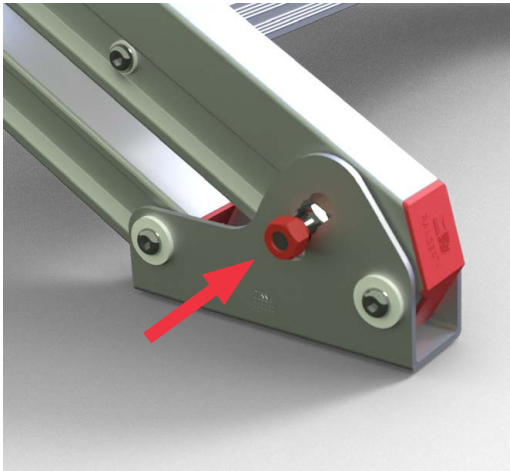
Schritt 2 – RANGER™ Treppe mit Verbindungshaken an Rohr befestigen.



Schritt 3 – Geländergelenk verstellen, um den optimalen Winkel zu finden und die Stufen waagrecht auszurichten.

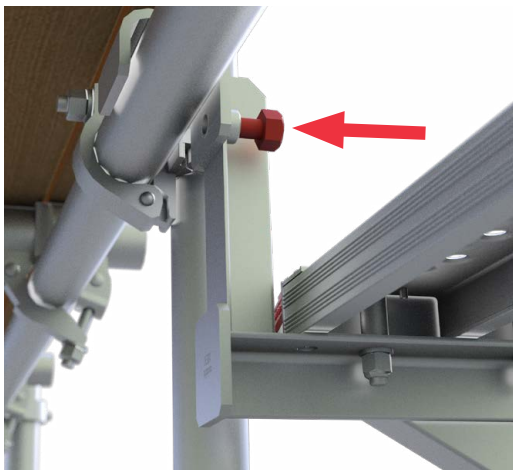


Schritt 4 - Treppe durch Befestigung der **Arretierschraube** in der Fußplatte mit gewöhnlichem Gerüstschlüssel arretieren.



Sicherstellen, dass die Mutter in einem der vorgeformten Löcher in der Fußplatte sitzt.

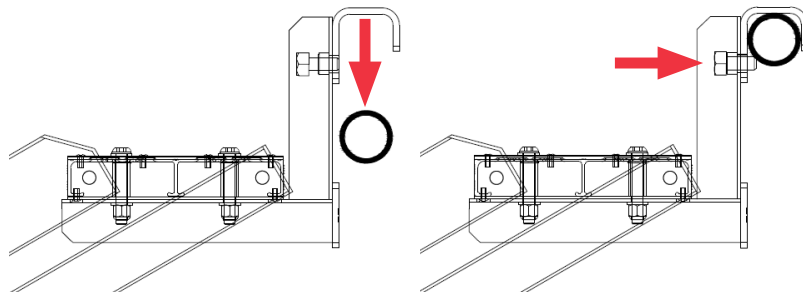
Schritt 5 - Von sicherer Arbeitsebene aus integrierte **Anhebeschutzschrauben** auf der Unterseite der Rohrverbindungshaken mit gewöhnlichem Gerüstschlüssel festziehen.



Die Anhebeschutzschrauben nicht zu fest anziehen.

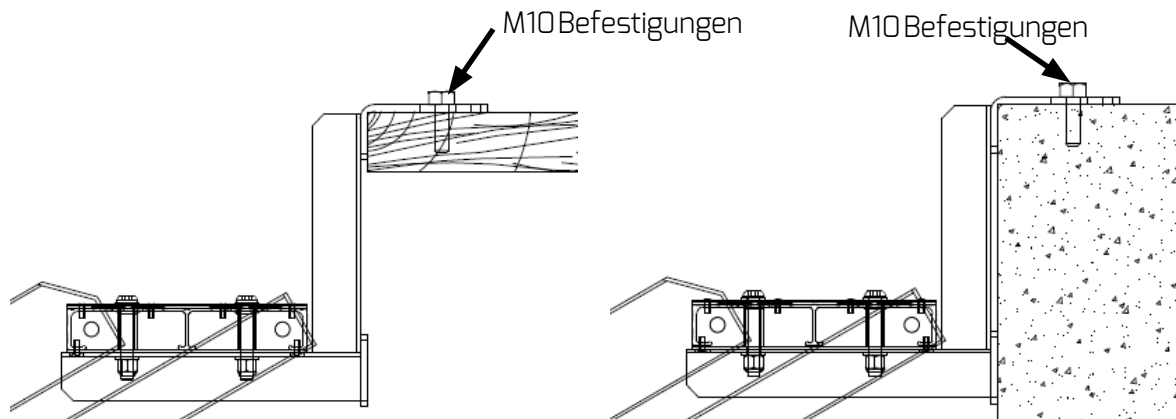
3.2 Alternative Verwendung der Verbindungen

3.2.1 48,3 mm Rohr



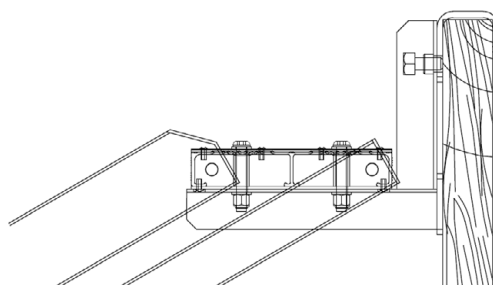
Haken RB0011 und RB0012 verwenden, um die DESSA RANGER™ Treppe an 48,3 mm Gerüstrohren zu befestigen. Die Haken können am Rohr mit der integrierten Schraubbefestigung angebracht werden, was Anheben verhindert.

3.2.2 Horizontale Oberflächen



Für horizontale Oberflächen Haken RB0021 und RB0022 mit M10 Befestigungen zur Absicherung verwenden.

3.2.3 Kanthölzer



Die Haken RB0011 und RB0012 sind auch an Kanthölzern mit einer Breite von bis zu 50 mm zu verwenden. Die Anhebeschutzschraube kann zur Sicherung der Treppe verwendet werden, indem man sie leicht in das Kantholz dreht.

4.0 Technische Daten

4.1 Modellinformationen

4.1.1 Treppenmontagen

TEILNUMMER	BESCHREIBUNG	GEWICHT (KG)
RS0003	RANGER™ Treppe, 3 Stufen	18.49
RS0006	RANGER™ Treppe, 6 Stufen	29.66
RS0009	RANGER™ Treppe, 9 Stufen	40.71
RS0012	RANGER™ Treppe, 12 Stufen	51.92
RS0015	RANGER™ Treppe, 15 Stufen	62.91
RS0018	RANGER™ Treppe, 18 Stufen	87.80

4.1.2 Geländereinheiten

TEILNUMMER	BESCHREIBUNG	GEWICHT (KG)
RG0001	RANGER™ Geländer kurz	5.9
RG0002	RANGER™ Geländer lang	7.3

4.1.3 Erforderliche Treppengeländer

TEILNUMMER	BESCHREIBUNG	GELÄNDER KURZ RG0001	GELÄNDER LANG RG0002
RS0003	RANGER™ TREPPE, 3 Stufen	-	-
RS0006	RANGER™ TREPPE, 6 Stufen	2	-
RS0009	RANGER™ TREPPE, 9 Stufen	-	2
RS0012	RANGER™ TREPPE, 12 Stufen	4	-
RS0015	RANGER™ TREPPE, 15 Stufen	2	2
RS0018	RANGER™ Treppe, 18 Stufen	-	4

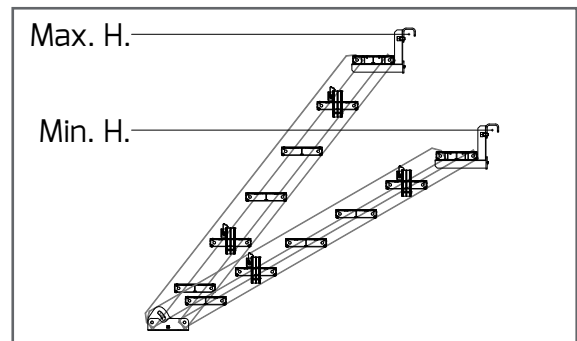
4.1.4 Verbindungen

TEILNUMMER	BESCHREIBUNG	GEWICHT (KG)
RB0011	Rohrverbindung links	1.36
RB0012	Rohrverbindung rechts	1.36
RB0021	Plattenverbindung links	1.38
RB0022	Plattenverbindung rechts	1.38

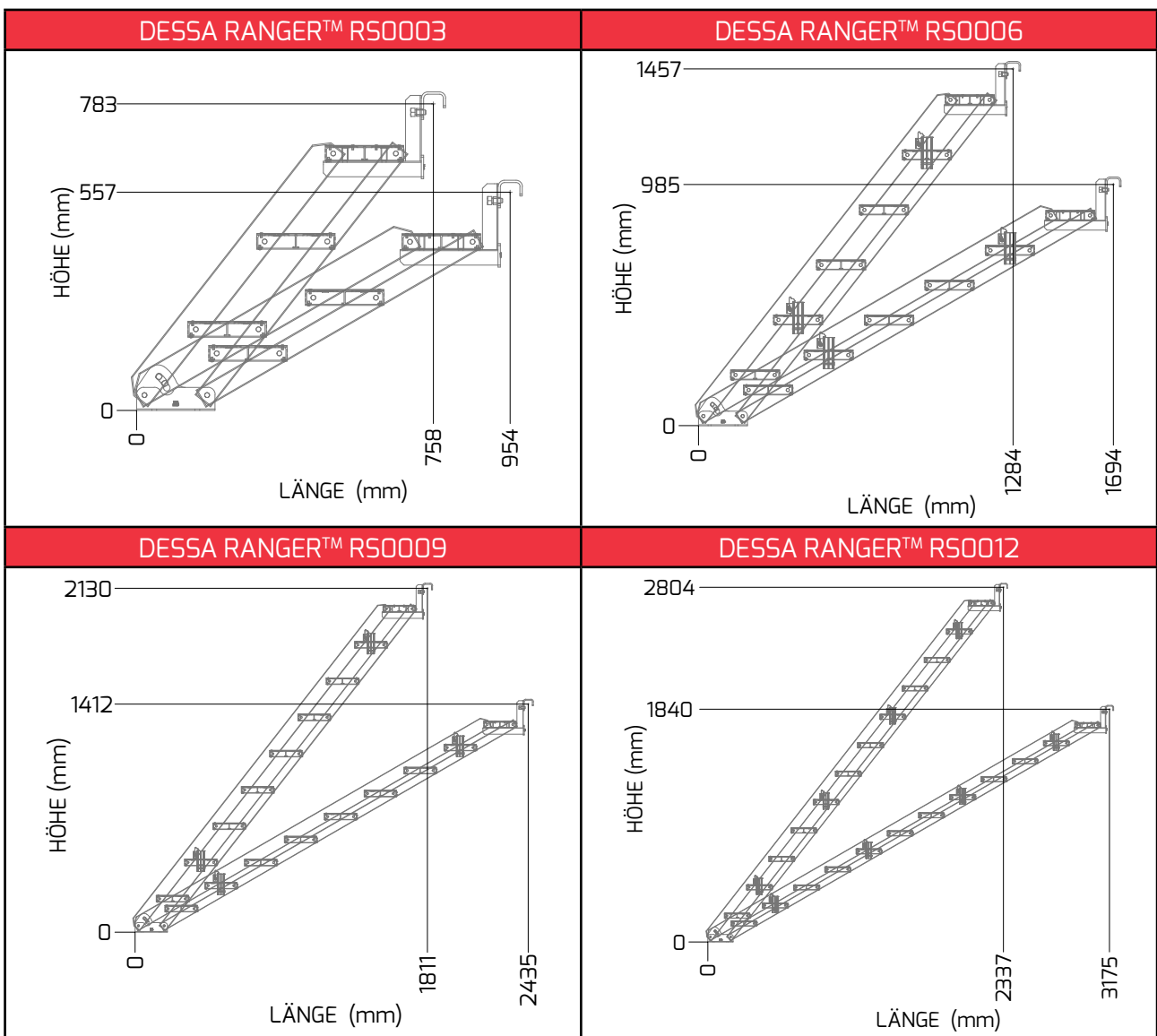
4.2 Modellgeometrie

4.2.1 Modelleinsatzbereich

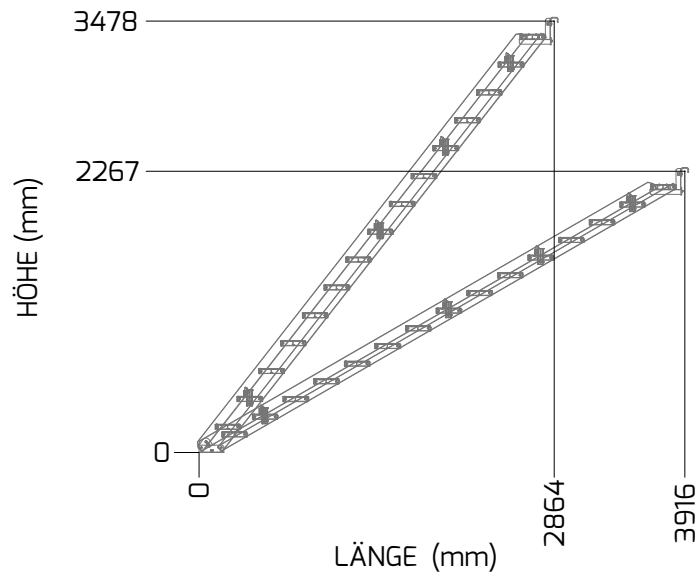
TEILNUMMER	MINDEST-HÖHE (mm)	HÖCHST-HÖHE (mm)
RS0003	557	783
RS0006	985	1457
RS0009	1412	2130
RS0012	1840	2804
RS0015	2267	3478
RS0018	2696	4152



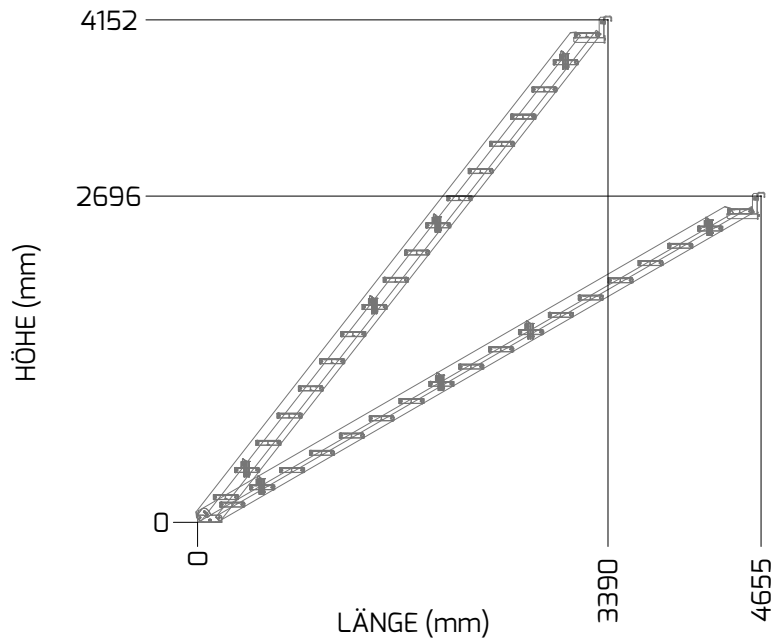
Hinweis: Vorstehende Tabelle bezieht sich nur auf den Einsatzbereich bei der Verwendung von Rohrverbindungen RBO011 und RBO012. Die Höhenmessung erfolgt ab Mitte des Gerüstrohrs, an dem der Verbindungshaken angebracht wird.



DESSA RANGER™ RS0015

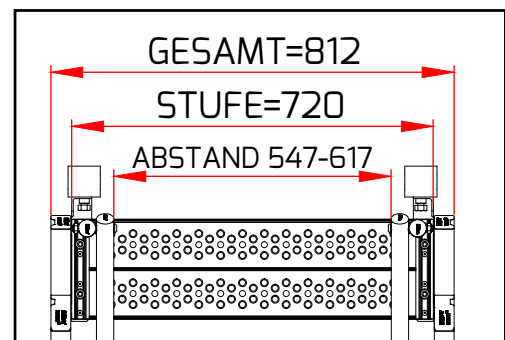


DESSA RANGER™ RS0018



4.2.2 Stufendetails

TEILNUMMER	ANZAHL STUFEN	STUFENBREITE (MM)
RS0003	3	720
RS0006	6	720
RS0009	9	720
RS0012	12	720
RS0015	15	720
RS0018	18	720



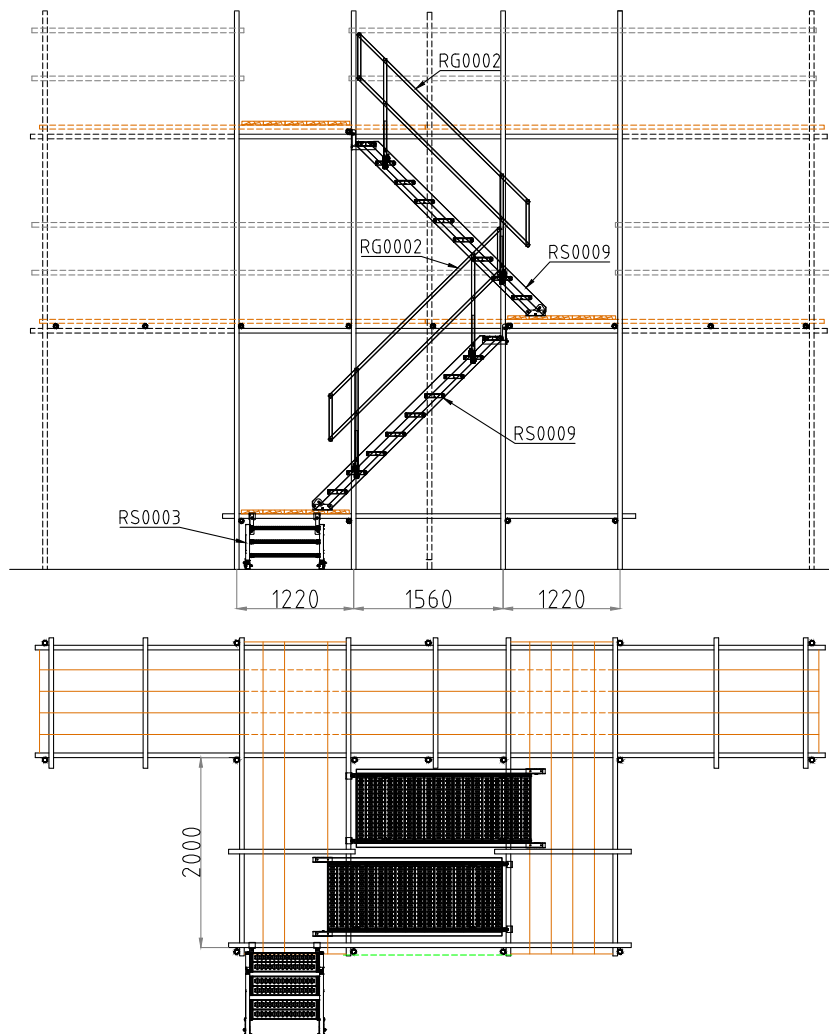
4.3 Statikdaten

MODELLNUMMER	FLÄCHENLAST (kN/m ²)	PUNKTLAST (kN)
RS0003	>1.5	1.5
RS0006	>1.5	1.5
RS0009	>1.5	1.5
RS0012	>1.5	1.5
RS0015	=1.5	1.5
RS0018	=1.5	1.5

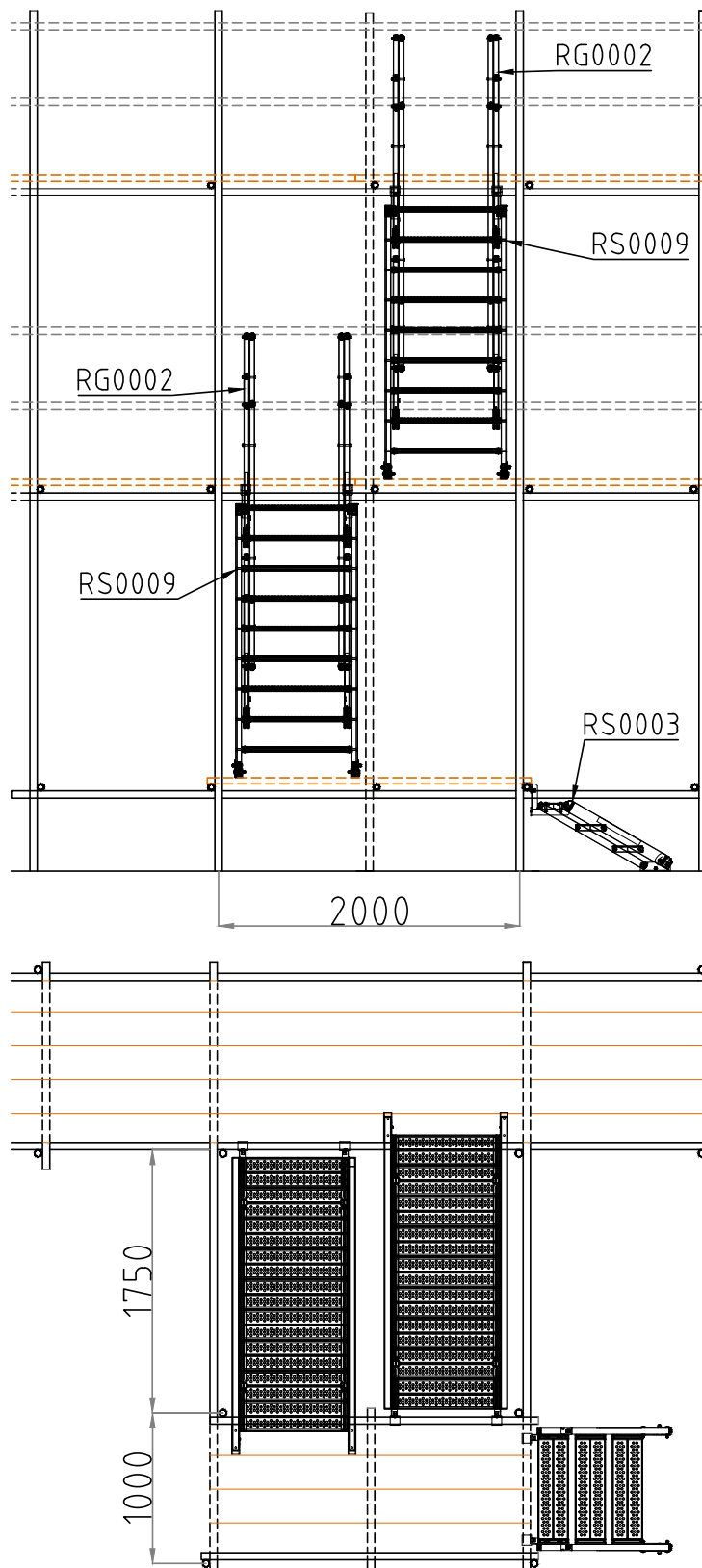
HINWEIS: DIESE FLÄCHENLAST GEHT VON GLEICHZEITIGER BELASTUNG ALLER STUFEN AUS. DIESE PUNKTLAST IST HÖCHSTLAST PRO STUFE.

4.4 Typischer Aufbau

4.4.1 Rohrkupplungsgerüst, wechselnde Richtung, extern, parallel



4.4.2 Rohrkupplungsgerüst, wechselnde Richtung, extern, lotrecht



5.0 Spezifisches Risiko und gesundheitliche Gefahren

5.1 Während Montage

- Sicherstellen, dass während der Montage jederzeit geeignete PSA getragen wird. Diese hat mindestens Handschuhe, Sicherheitsschuhe mit Stahlkappe und Helm zu beinhalten.
- Bei manuellem Handhaben, Anheben und Versetzen der RANGER™ Treppeneinheiten RS0006 und größer sind mindestens zwei Arbeitskräfte erforderlich.
- Ablegen von Gegenständen zwischen Stufen im Schnittbereich Träger/Treppe beim Einstellen der Treppen vermeiden, da die Größe dieser Lücke sich beim Einstellen verändert.
- Sicherstellen, dass alle Geländer und Bordbretter auf jedem Podest montiert und sicher befestigt sind.

5.2 Nach Montage

- Sicherstellen, dass beim Begehen der RANGER™ Treppeneinheiten jederzeit mindestens eine Hand ans Geländer fasst.
- Bei Betreten, Begehen und Verlassen der RANGER™ Treppeneinheiten das Laufen vermeiden.
- Sicherstellen, dass RANGER™ Treppenstufen jederzeit frei von Schutt und losem Material gehalten werden.
- Auf den RANGER™ Treppeneinheiten sind keine Materialien zu lagern.
- Sicherstellen, dass die RANGER™ Treppenstufen frei von Fett oder verschüttetem Öl gehalten werden.
- Sicherstellen, die Verriegelungen jederzeit arretiert sind und von niemandem manipuliert werden.
- Sicherstellen, dass die Verbindungshaken fest eingerastet sind.
- In bestimmten korrosiven Umgebungen und extremen Temperaturen können Leistung und Haltbarkeit des legierten Treppenaufgangs beeinträchtigt werden. Wenn eine derartige Auswirkung auf die DESSA RANGER™ Treppe vermutet wird, bitte das technische Team von DESSA zwecks Beratung kontaktieren.

6.0 Inspektion und Wartung

6.1 Inspektion

Folgende Punkte müssen wöchentlich inspiziert werden, bzw. vor jeder Montage der DESSA RANGER™ Treppe:

- Überprüfen, ob sämtliche Schrauben und Muttern richtig sitzen und fest sind.
- All Schrauben auf losen Sitz prüfen.
- All Stufen auf Beschädigung prüfen.
- Alle Träger auf Beschädigung prüfen.
- Verbindungshaken auf Beschädigung prüfen.
- Geländerstützen auf Beschädigung prüfen.

6.2 Wartung

Die Bauweise der DESSA RANGER™ Treppen beruht vollkommen auf Schrauben. Deswegen ist jegliche routinemäßige Wartung einfach und erfordert nur ein Minimum an Werkzeugen. Erforderliche Werkzeuge: 12-mm-Schraubenschlüssel, 8-mm-Inbusschlüssel.



DESSA
GERÜST
PRODUKTE
TECHNISC
DIENSTLEISTUNGEN

DESSA LIMITED
Unit 25 Little End Road, Eaton Socon, St. Neots, Cambridgeshire, PE19 8JH - United Kingdom
Tel +44 (0)1480 475297 - Fax +44(0)1480 215378 - Email: info@altrad-dessa.com
www.altrad-dessa.com