

RANGER™ TREPPE

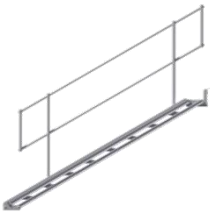
INFORMATIONEN BROSCHÜRE



DAS UNTERNEHMEN DESSA

DESSA (Design, Engineer, Supply, Safety and Access) wurde 2010 von einem Team führender britischer Gerüstbau-Experten gegründet. Seitdem ist DESSA zu einem der wichtigsten Anbieter für provisorische Verkleidungs- und Überdachungssysteme, Aluminium-Gitterträger, Gerüstzubehör, Baustellentreppen und Sicherheitsprodukte gewachsen. 2015 wurde DESSA Teil der Altrad-Unternehmensgruppe und entwickelt weiterhin spannende, innovative und kostengünstige Lösungen. Dank der von DESSA angebotenen Design-Unterstützung ist das Unternehmen zum Ansprechpartner schlechtweg für Komplettlösungen für Bauunternehmer jeglicher Art geworden.

RANGER™ TREPPE - MERKMALE UND VORTEILE



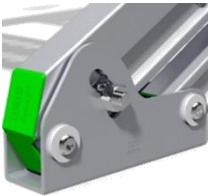
EINTEILIGES GELENK-ALUMINIUM GELÄNDER

- Einfache Montage durch Einsetzen in Geländerstützen
- Beidseitig einsetzbar – verhindert Fehler bei Lagerung und Montage
- Zwei unterschiedlich lange Module – auf allen Längen des Sortiments verwendbar
- Leichtgewichtig und einfach zu lagern
- Mit gleichem Winkel wie Treppenmontageeinheit ausgerichtet



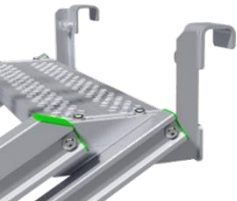
IN STUFE INTEGRIERTER GELÄNDERSTUTZEN

- Vermeidet hervorstehende Teile am Außenrand der Treppe, sicherer für Baustelleneinsatz sowie Lagerung / Versand
- Eingebauter Sicherheitsverschluss verhindert Herausheben der Geländerstange
- Einfacher Federmechanismus für Entnahme des Geländers



IN FUSSPLATTEN INTEGRIERTER VERRIEGELUNGS MECHANISMUS

- Treppe mit Gerüstschlüssel arretierbar
- Kann von unterer Ebene des Treppenlaufs aus und somit auf sicherer Arbeitsfläche arretiert werden



MEHRERE WINKELHALTER AN OBERSTER STUFE

- Gerüstrohrhaken mit eingebauter Hebesicherung – sitzen bündig am Rohr, so dass Gerüstbohlen aufgelegt werden können
- Plattenverbindungsclips können an Massivdecken mit Schrauben und vorgebohrten Löchern angebracht werden



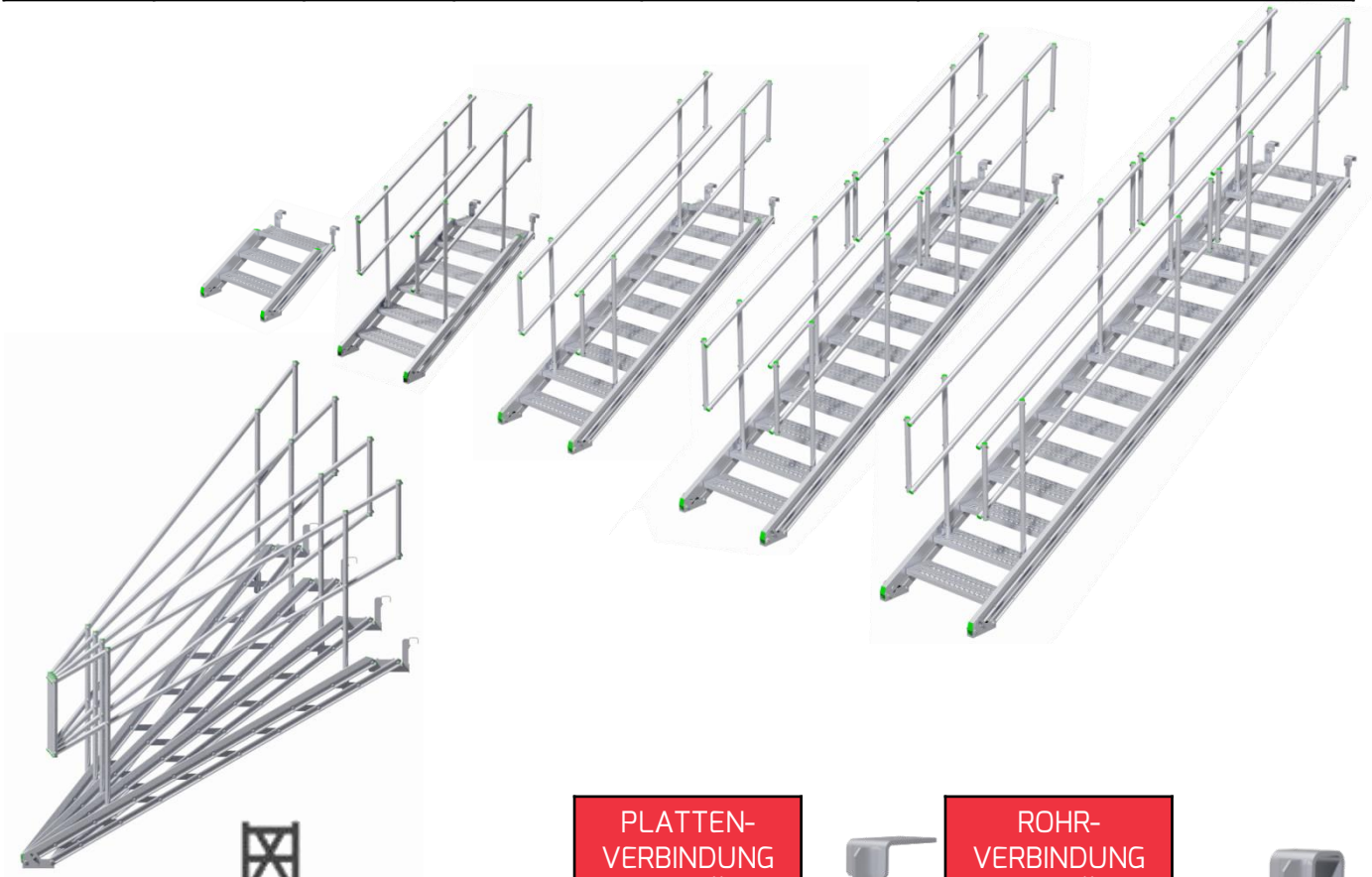
FLACH ZUSAMMENLEGBAR

- Vereinfacht Lagerung / Versand / Transport.
- Spart Zeit, Arbeit und Kosten



RANGER™ TREPPE - FLÄCHENMASSE

RANGER™ TREPPE - FLÄCHENMASSE (BODENEBENE BIS OBERSTE STUFE)					
EINHEIT TREPPE	STUFEN	MINDEST-HÖHE (MM)	HÖCHST-HÖHE (MM)	ERFORDERLICHES GELÄNDER	BREITE (MM)
RS0003	3	557	783	KEINE	<p>GESAMT=812 STUFE=720 ABSTAND 547-617</p>
RS0006	6	985	1457	2NO. RG0001	
RS0009	9	1412	2130	2NO. RG0002	
RS0012	12	1840	2804	4NO. RG0001	
RS0015	15	2267	3478	2NO. RG0001, 2NO. RG0002	



PLATTEN-
VERBINDUNG
(165MM ÜBER
OBERSTER
STUFE)

ROHR-
VERBINDUNG
(110mm ÜBER
OBERSTER
STUFE)

