

# UNI ROOF BROSJYRE



# DESSA

DESSA er en del av selskapene i Altrad-gruppen og består av designere og leverandører av markedsledende midlertidige tak, lette innkapslingsløsninger, fagverksbjelker i aluminium og sikkerhetsprodukter for byggebransjen.



“UTMERKET PRODUKT –  
MODULÆRT, FLEKSIBELT,  
ENKELT OG RASKT  
Å MONTERE. GOD  
PRODUKSJONSKVALITET”

REGIS JAEGER  
EUROPA ECHAFAUDAGE

# ERFARING

## UNI Roof

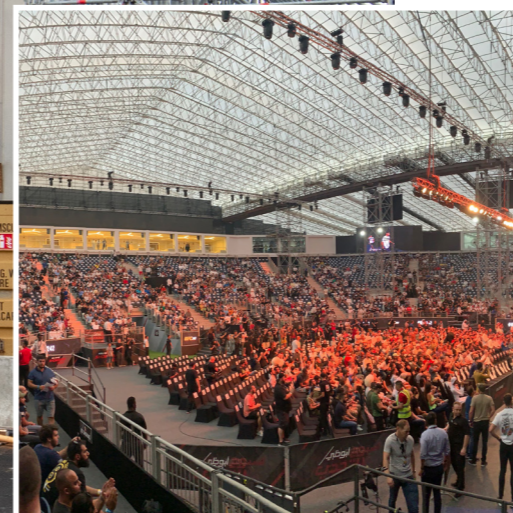
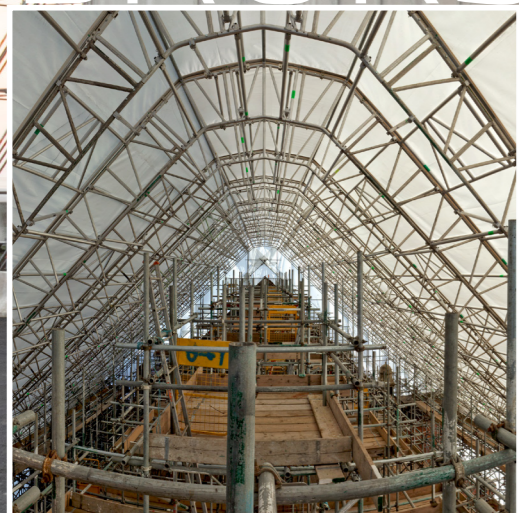
UNI Roof er vel utprøvd over tid for krevende og kompleks bruk i variert klima. Systemet tilbyr enestående spennvidde, høy utnyttelse av materialene, mange konfigurasjonsalternativer og enkel montering. UNI Roof er brukt på tusenvis av prosjekter over hele verden og er det foretrukne midlertidige taksystemet for den profesjonelle stillasbygger.

IKKE BARE ET TAK ...

UNIVERSELLE  
KOMPONENTER  
GIR UBEGRENSEDE  
BRUKSOMRÅDER  
OG MAKSIMAL  
UTNYTTELSE

- Beskyttelse av historiske bygg
- Mobil skjerming og værbeskyttelse
- Mulig å bygge innkapslinger
- Industriell og kommersiell skjerming
- Ulike bruksområder for sterke og lange spenn
- Arrangementer og skreddersydde strukturer

# BRUKSOMRÅDER



# ALLSIDIGHET

# TILGJENGELIGHET



## UNI Roof Typer Spenn



Pulttak



Saltak<sup>18</sup>



Saltak<sup>med strekk stag</sup>



Saltak<sup>36</sup>



Asymmetrisk



Skjerming



UNI Skjerming



Tunnel

\* Alle spenn må strukturelt bekreftes av en kompetent Ingeniør

- Fagbredder for metriske og ikke-metriske system
- Fagverksbjelker til flere formål
- Rask montering
- Mulige ulike konfigurasjoner
- Forskjøvede fag eller avtrapning
- Alternativer for inndekking av vegg
- Sikre monteringsteknikker

## SPENNVIDDE PÅ OVER 50 M

- Maksimal avkastning på investeringen
- Flere ulike vinkler
- Utvalg av bjelkehøyder fra 0,2–1,3 m
- Utvalg av bjelkelengder fra 0,5–8 m
- Høyt styrke-til-vekt-forhold
- Fargekoding for enkel organisering
- Omfattende dokumentasjon
- Full teknisk støtte

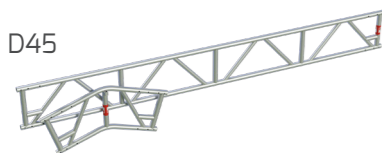
## SALGS-OG LEIE- ALTERNATIVER ER TILGJENGELIGE I HELE VÅRT GLOBALE NETTVERK AV DISTRIBUTØRER

# MODULÆRT

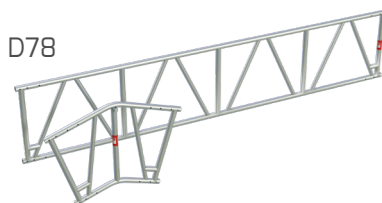
Ved å bruke kun noen få basis- deler kan utrolige og holdbare UNI Roof-strukturer bygges raskt og trygt.

## Fagverksbjelker

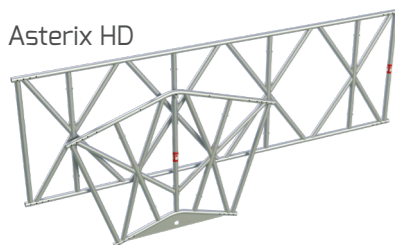
D45



D78

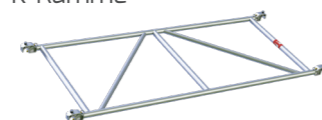


Asterix HD



## Fag/ støtte-materiell

K-Ramme



Horisontal Stag



Diagonal Stag



Plan Stag



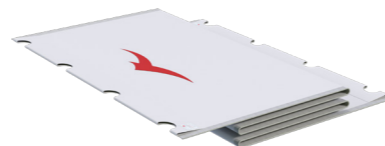
Dukstrekker Rulle



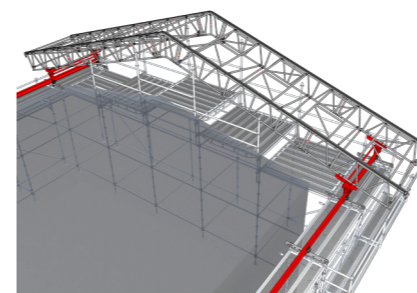
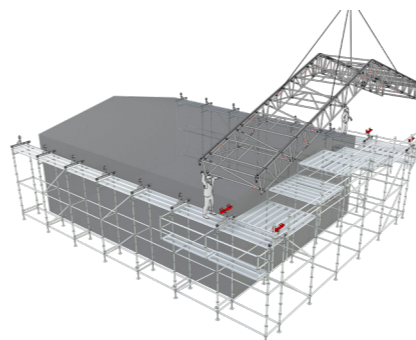
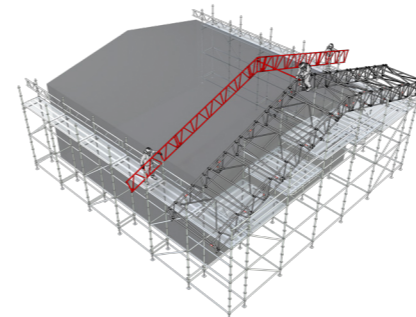
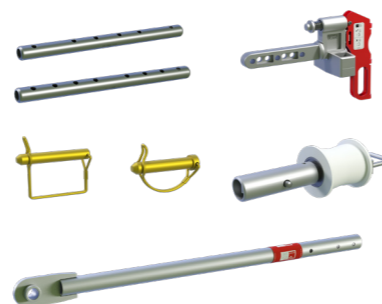
Skinner



PVC-Duk



Tilbehør



# BYGGEMÅTER

UNI Roof muliggjør flere ulike byggemetoder for å tilpasse montering til forholdene og for trygt arbeid i høyden.



For hånd

For begrenset tilgang og små prosjekter.



Med kran

For store prosjekter og hurtigere montering.



Med utrulling

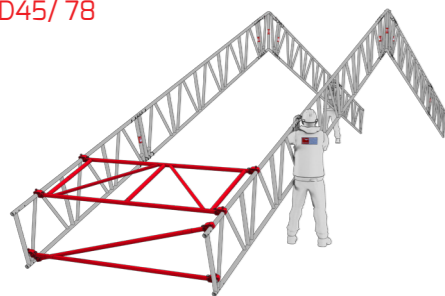
For prosjekter av alle slags størrelse og for å minimere arbeid i høyden.



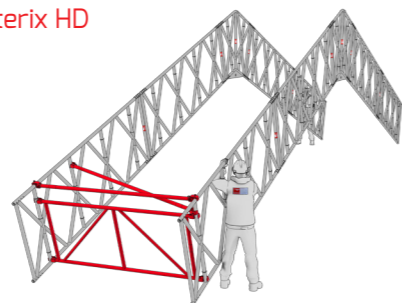
## UNI Roof – GRUNNLEGGENDE MONTERING

Monter Fag/ Støttestruktur

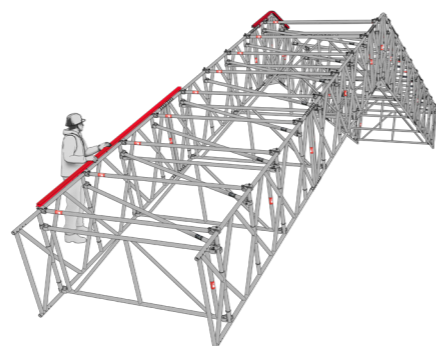
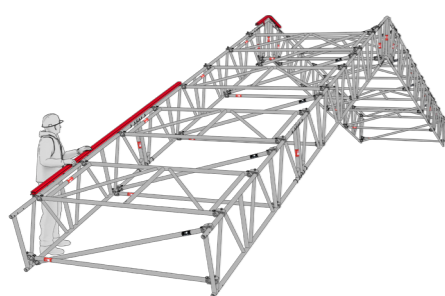
D45/ 78



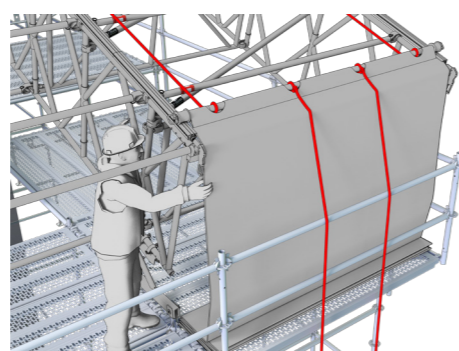
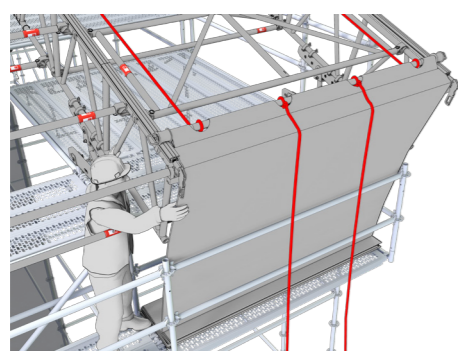
Asterix HD



Monter Skinner



Monter Duker



## UNI Roof – UOVERTRUFFEN SPENNVIDDE

D45  
15m +\*



D78  
35m +\*



Asterix HD  
50m +\*



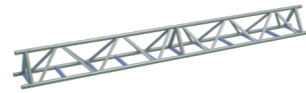
\* Alle spenn må strukturelt bekreftes av en kompetent Ingeniør

# UNI Roof - MULIGHETER

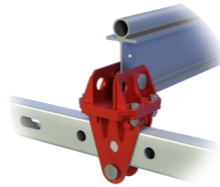
## Flyttbare strukturer



**TRAX UB**  
Sterk rullebane i stål med anti-løft egenskaper. Perfekt for tunge konstruksjoner, prosjekter med lang varighet og for jevnlig åpning/ lukking.



**Tripod Fagverksbjelke**  
Lette fagverksbjelker i aluminium med tre sider. For strukturer som skal ruller ut og for oppgaver som krever statisk struktur- støtte. Sikres med vanlige stillaskoplinger/ utstyr.



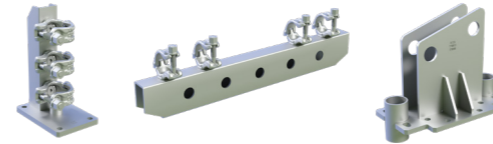
**sysTRAX™**  
Innovativ, modulær rullebane for en enkel kopling mot stillas/ støttestruktur. Muliggjør å eliminere horisontale krefter.



**TRAX Rørskjøt Rullebane**  
Brukes sammen med vanlig stillasrør som gir en kostnadseffektiv og hurtig løsning for utrulling med rullebane.



**DESSA Hjul**  
Stålhjul med to rullelagre, som sikrer at selv de største strukturer kan flyttes enkelt for hånd. Integret anti-løft.



**DESSA Topplater For Hjul**  
Et utvalg modulære støtter.

## Støtter



**Støtte For Fagverksbjelke**  
Vippe-støtte for midlertidige tak og bjelkespenn. Fordeler belastningene jevnt til spirene, og eliminerer moment på støttene.

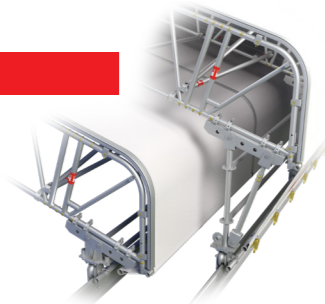


**Glidende Støtteenhet**  
Stiv bjelkeforbindelse med glidende støtte, som motvirker horisontal belastning på stillaset.

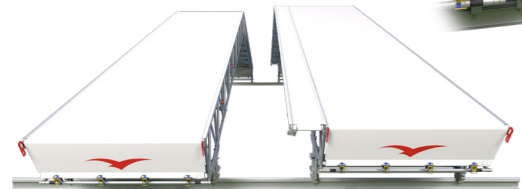
## Åpninger



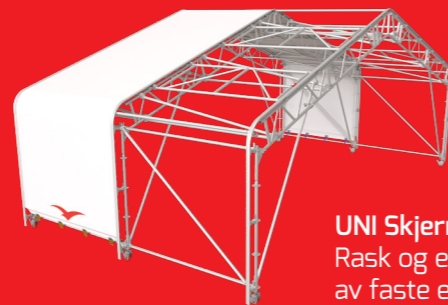
**Tak Over Tak**  
Bjelkestøtte optimert for 78 cm bjelker, slik at tak over tak kan settes opp med minst mulig bredde på støttestrukturen.



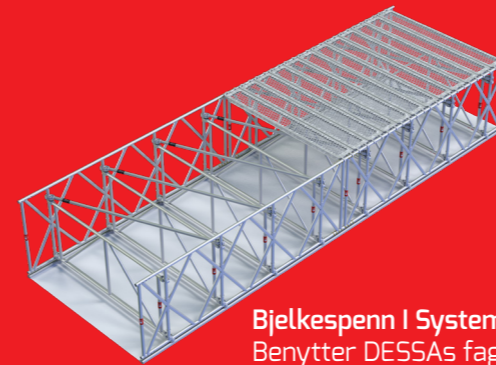
**Utkraging**  
Gir en overlapp mellom to skyvbare tak som deler felles løpebane. Kan enkelt åpnes for tilgang ved kranløft.



## Integrering med Ringsystem -Stillas

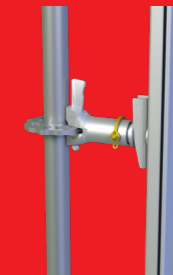


**UNI Skjerming**  
Rask og enkel montering av faste eller flyttbare skjerminger ved å bruke Ring- systemets modulære stillaskomponenter.



**Bjelkespenn I System**  
Benytter DESSAs fagverksbjelker, fag/ støttemateriell og skinner sammen med plank/ plattformer for forbedret oppføring og hastighet ved faste eller flyttbare bjelkespenn.

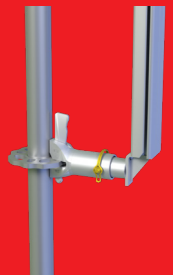
## Inndekking Vegg



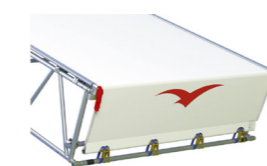
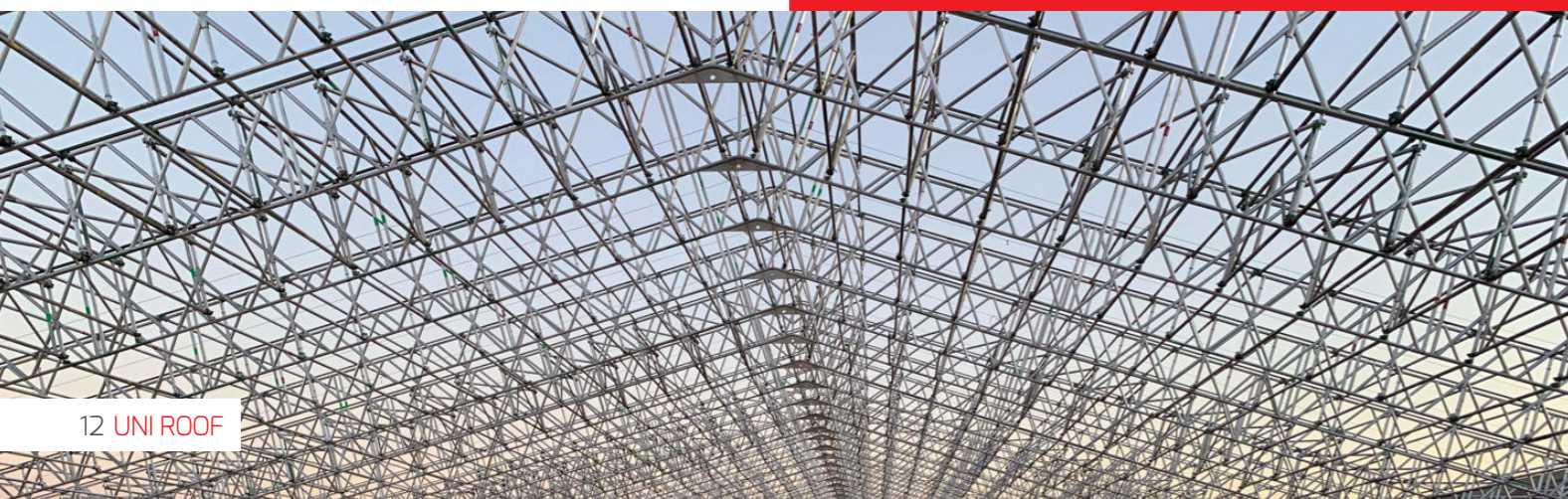
Kile >Støtte



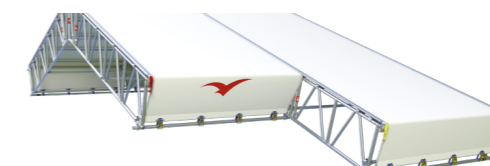
Kopling >Støtte



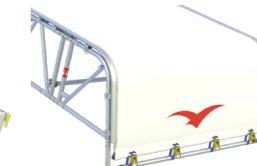
Kile/Kopling > Endestopper



**Nøyaktig Lengde**  
For enkel og rask avslutning av duk.



**Forskjøvet Plassering**  
Ved hjelp av DESSAs unike avtrappings-kopling kan det raskt og enkelt dannes forskjøvede fag.

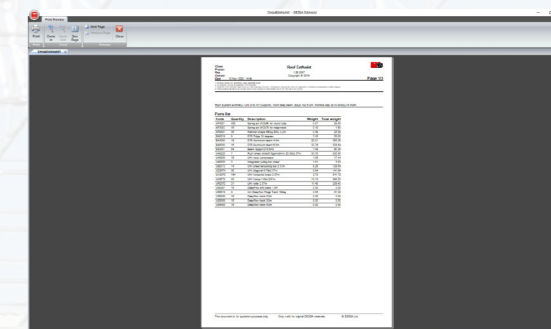
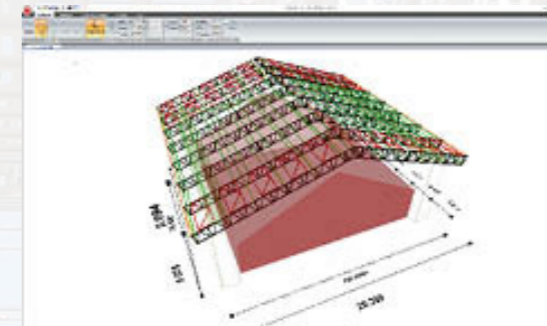


**Endefagverk**  
For forbedret værbeskyttelse ved takutstikk og for en bedre estetisk finish, kan det monteres endefagverk.

## Avslutning av Duk

## DESSA EstAssist

Programvare, som produserer material lister, tilbud/ priser og illustrasjoner. Fritt tilgjengelig for alle brukere av UNI Roof.



### UNI Roof-Dokumentasjon

UNI Roof-  
Katalog

UNI Roof-  
Brukerhåndbok

Hurtigstart  
Veiledning  
Med Kran

Hurtigstart  
Veiledning  
Med Utrulling

Hurtigstart  
veiledning  
For Hånd







Autorisert forhandler i Norge:  
MaterialHuset AS  
Farexveien 25  
2016 Frogner  
Tlf: 22 23 53 00  
E-post: [post@materialhuset.no](mailto:post@materialhuset.no)  
Web: [www.materialhuset.no](http://www.materialhuset.no)



DESSA  
STILLAS  
PRODUKTER  
TEKNISKE  
TJENESTER

DESSA LIMITED  
Unit 25 Little End Road, Eaton Socon, St. Neots, Cambridgeshire, PE19 8JH - United Kingdom  
Tel +44 (0)1480 475297 - Fax +44(0)1480 215378 - Email: [info@altrad-dessa.com](mailto:info@altrad-dessa.com)  
[www.altrad-dessa.com](http://www.altrad-dessa.com)